



КАРАР

«12» февраль 2016 й.

№ 41

ПОСТАНОВЛЕНИЕ

«12» февраль 2016 г.

О внесении изменений в постановление № 02 от 11.01.2013г. «Об определении мест складирования снега вывозимого с территории городского поселения город Белебей»

В целях недопущения несанкционированного размещения вывозимого снега, соблюдения запрета о недопустимости складирования снега на землях лесного фонда, на газонах, у стен зданий и сооружений

ПОСТАНОВЛЯЮ:

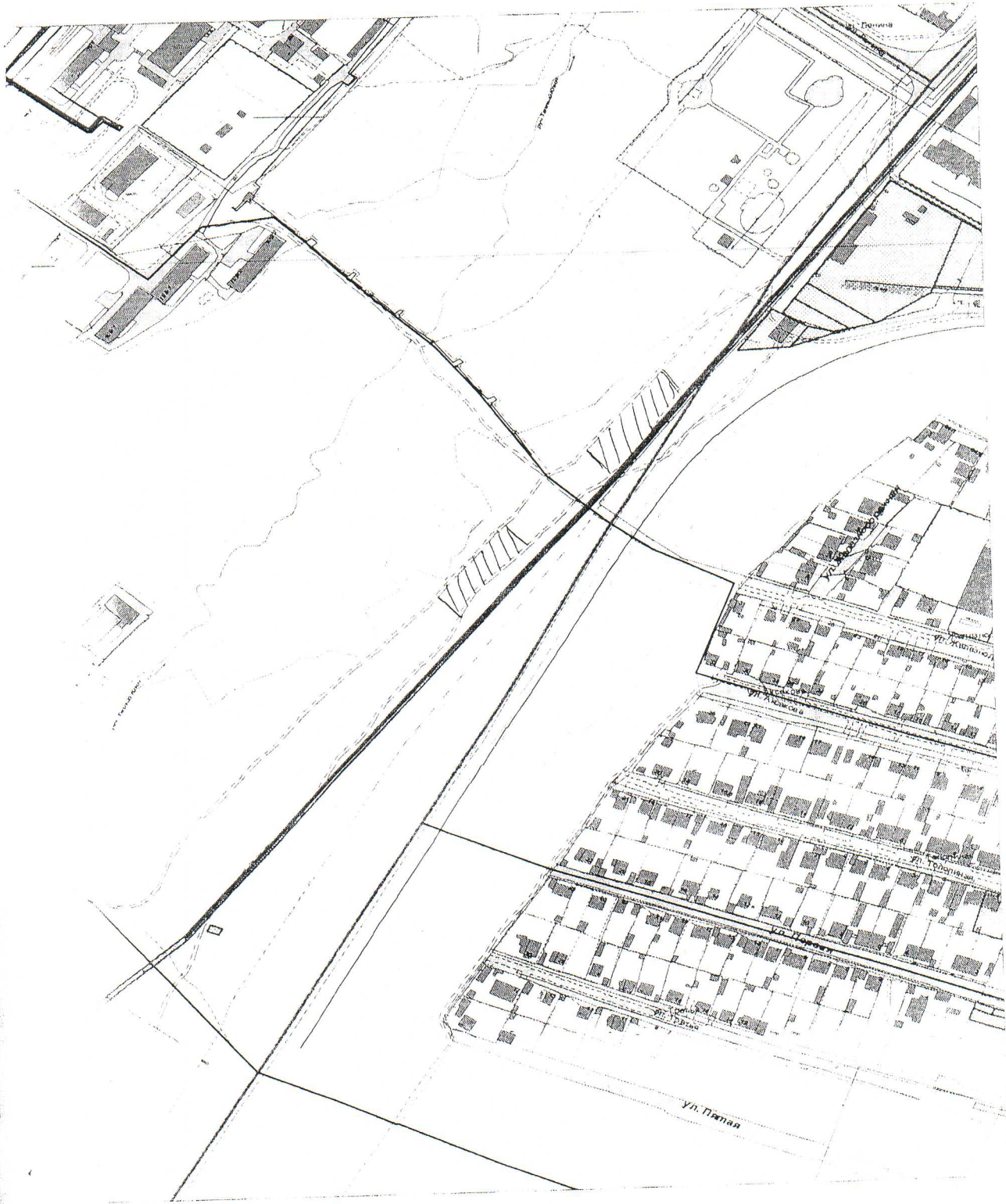
1. Внести изменения в п.1 постановления №02 от 11.01.2013 года и читать в новой редакции:
« п. 1. Определить место вывоза снега с территории городского поселения город Белебей на площадки по улице В.Н. Травницкого (приложение №1), улице Восточная (приложение №2), улице Красноармейская (приложение №3) и улице Революционеров (приложение №4), бывший песчаный карьер по улице Войкова» (приложение №5).
2. Контроль за исполнением настоящего постановления возложить на заместителя главы Администрации А.Г. Кулдырева.

Глава Администрации
городского поселения г. Белебей

А.С. Буйлов

Приложение №1 к постановлению главы администрации городского поселения город Белебей муниципального района Белебеевский район Республики Башкортостан

№ 71 от «12» 02 2016г

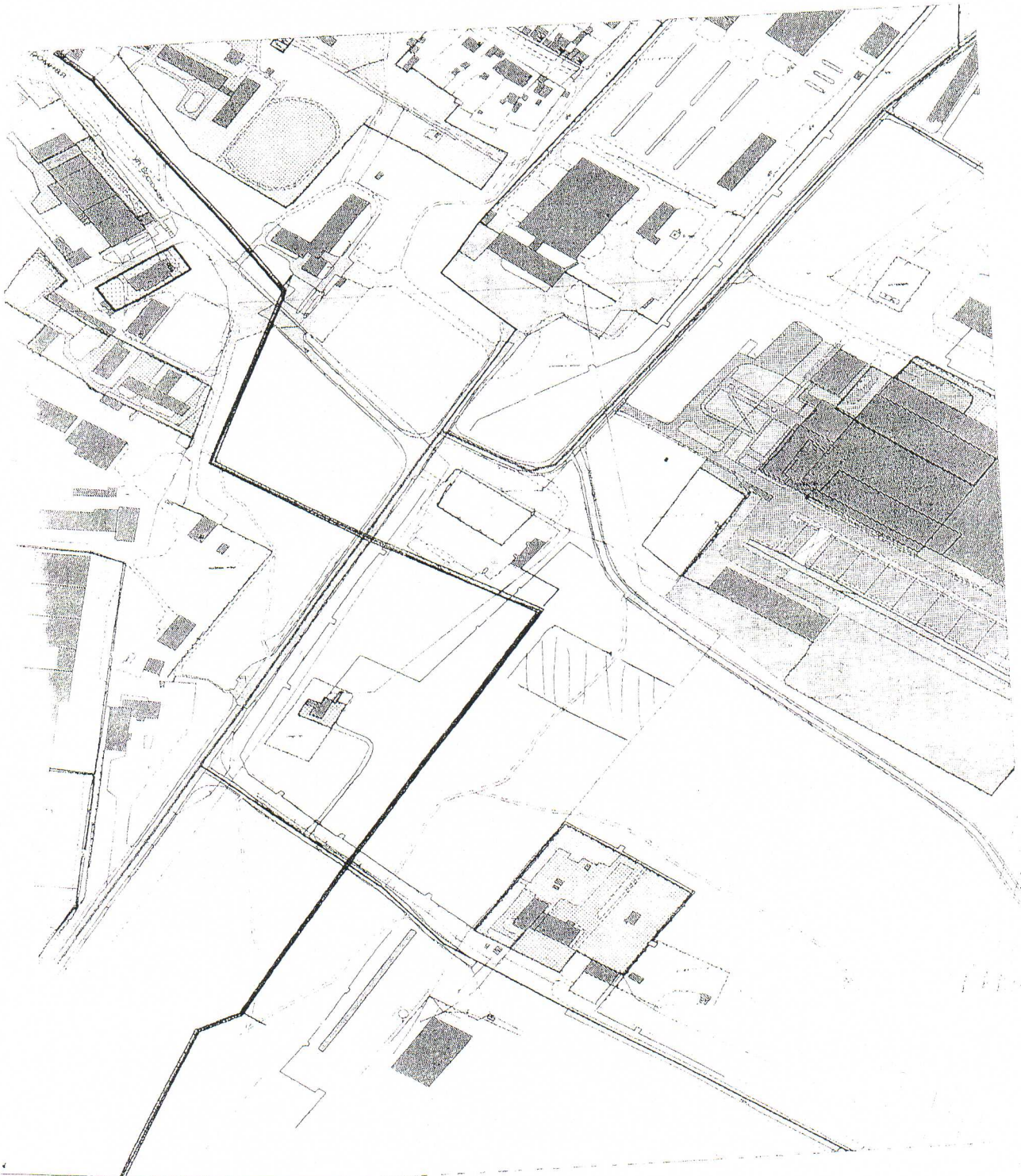


Управляющий делами

[Signature] С.П. Попов

Приложение №2 к постановлению главы
администрации городского поселения
город Белебей муниципального района
Белебеевский район
Республики Башкортостан

№ 41 от «12» 02 2016 г

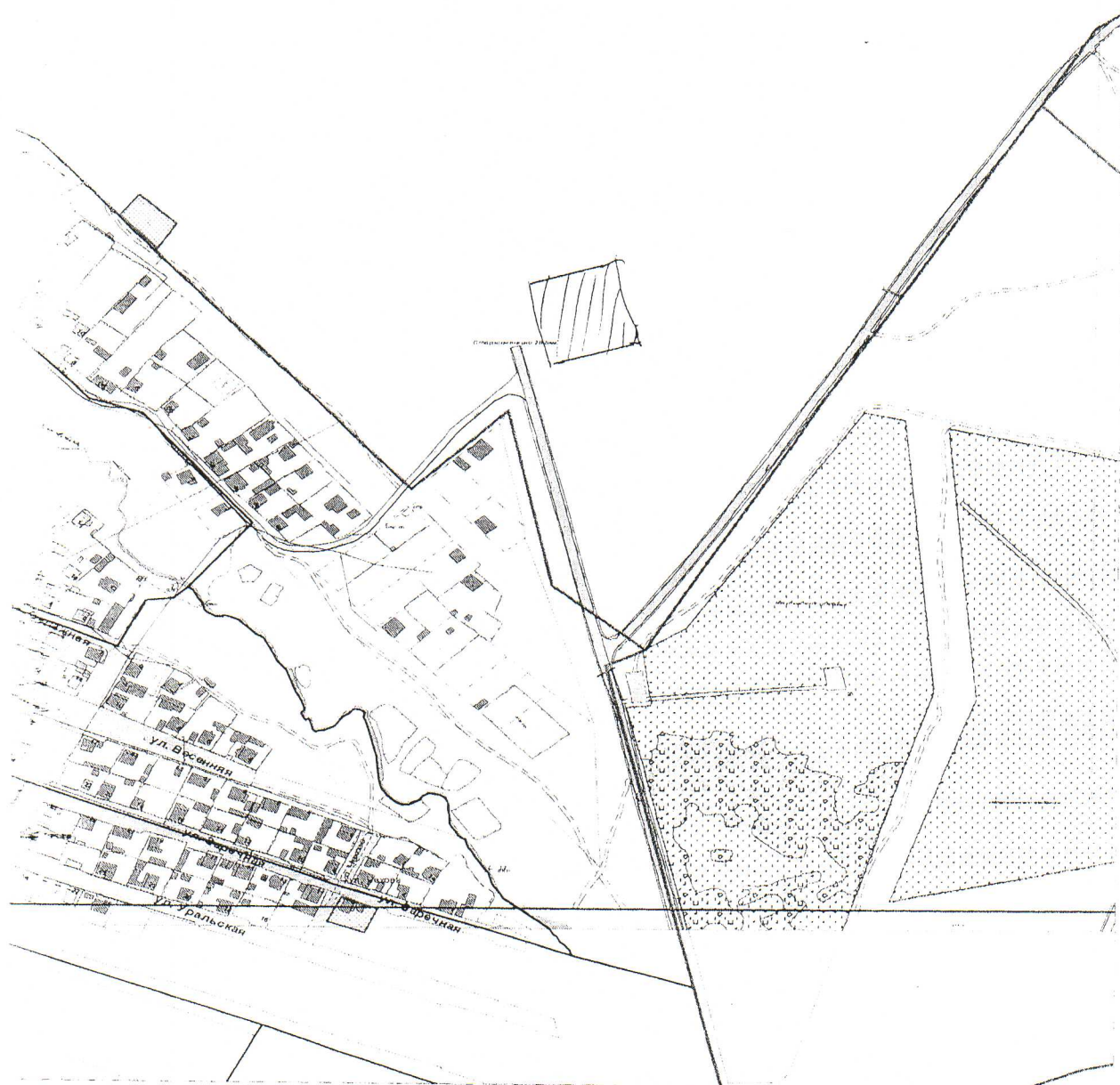


Управляющий делами


 С.П. Попов

Приложение №3 к постановлению главы
администрации городского поселения
город Белебей муниципального района
Белебеевский район
Республики Башкортостан

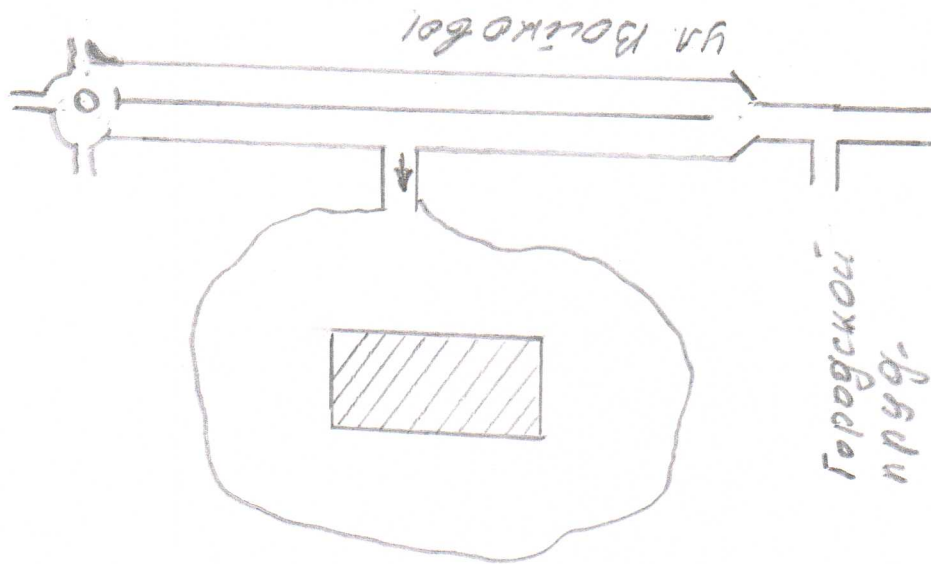
№ 71 от «12» 02 2016 г



Управляющий делами

 С. П. Попов

Приложение №5 к постановлению Главы администрации городского поселения город Белебей муниципального района Белебеевский район РБ «41» от «12» 02 2016г.



Примечание: складировать снег только в самой низкой точке бывшего песчаного карьера.

Управляющий делами

С.П. Попов